

# 科研项目管理办法

第一条

汇

第二条

服

服

裁

办

办

服

办

广

第三条

服

服

服

回

办

汇

第四条

第五条

第六条

办

办

高

办

并

高

办

第七条

第八条

服

服

办

回

服

服

办

办

办

回

办

办

办

办

包

高

办

包

高

回

本

办

第十一条

回

办

部

服

服

裁

服

包

服

担

服

包

服

服

查

广

回

回

办 服 本 回  
包

## 第十二条

担

对 服

担 对

达本 回  
广 包 标

担 对 担

## 第十三条

高 办

高  
办

高

服 达

服

第十四条

服

充 办

高

高 对



服

办

办

办

包

服

办

办

办

高

服

服

广

回高

第十六条

对

服

服

高

回

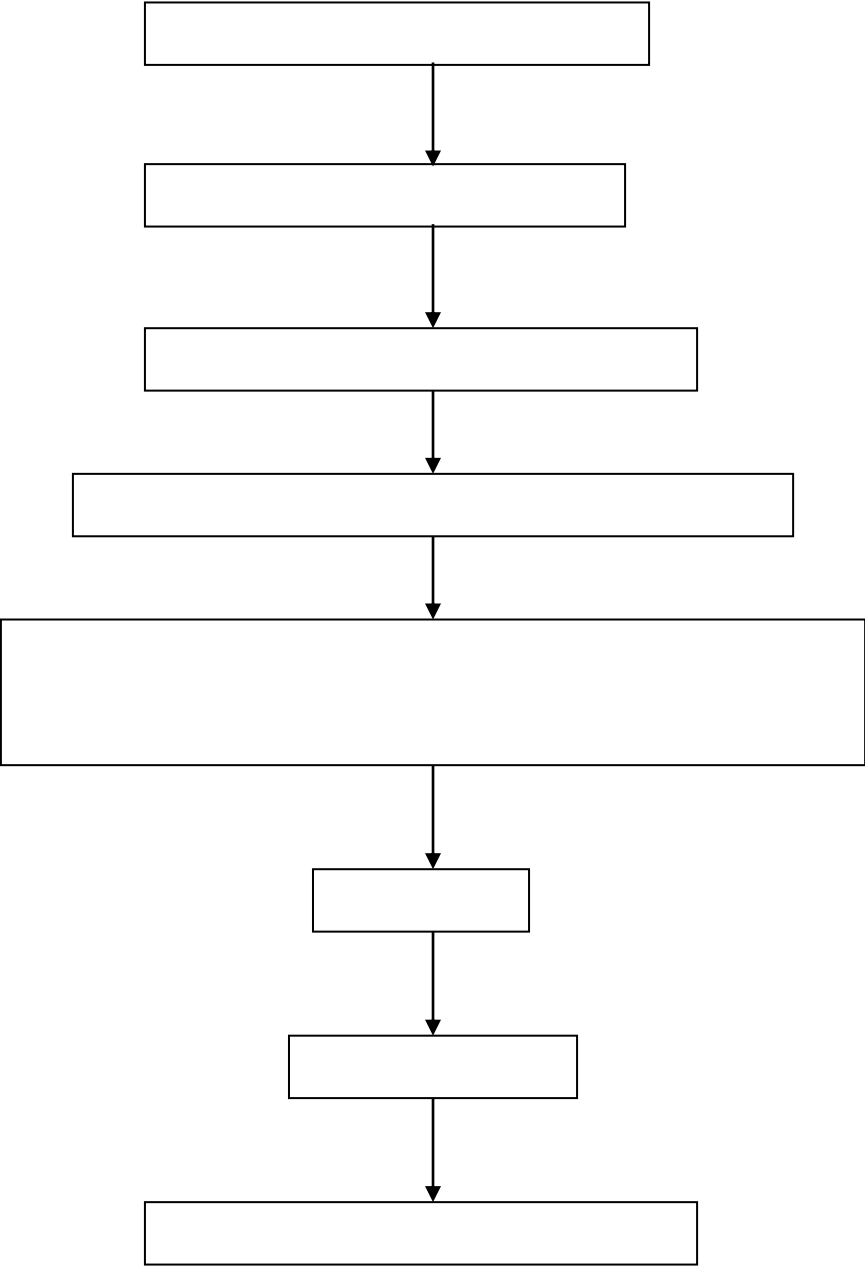
第十七条

服

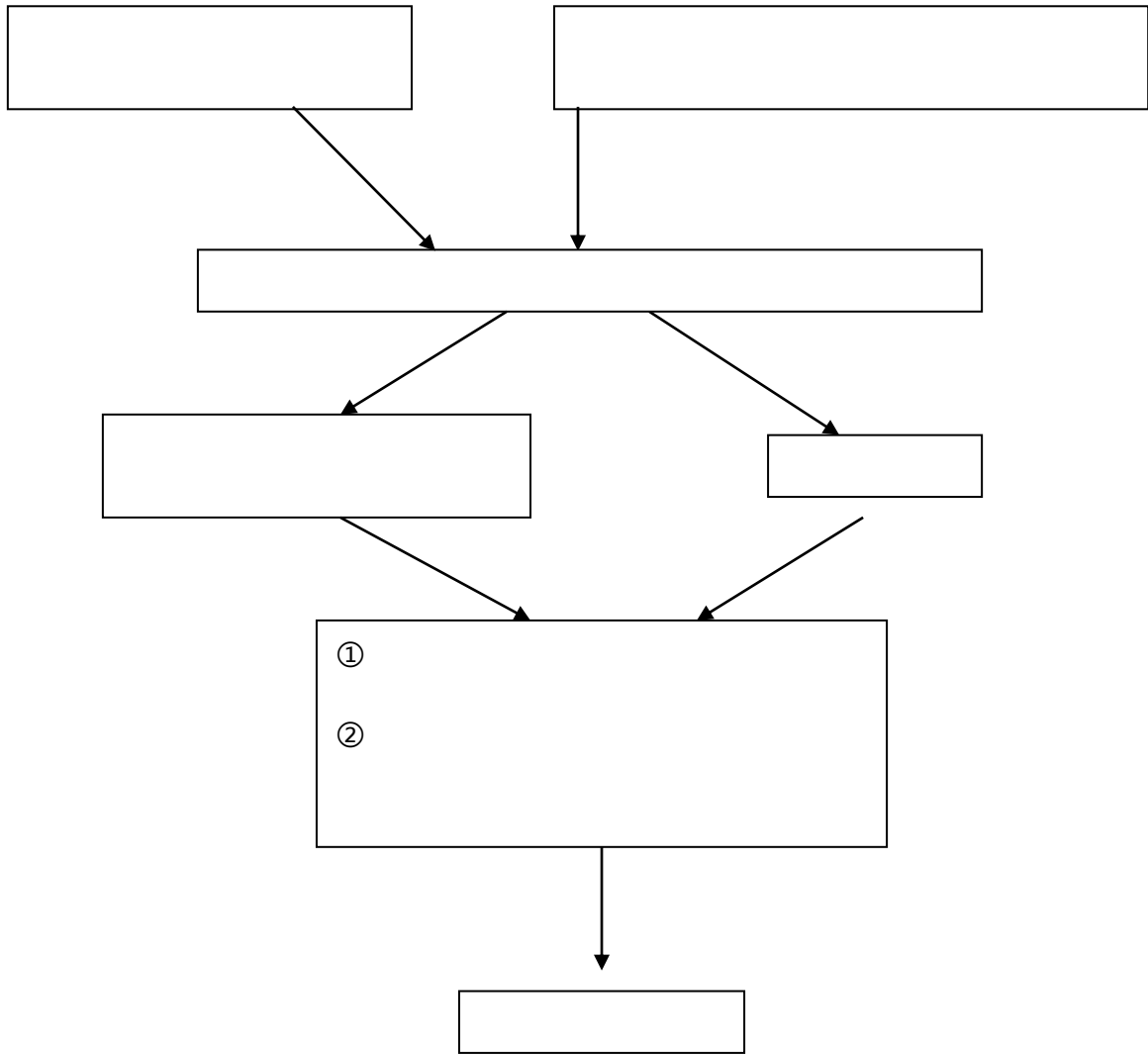
第十八条

并

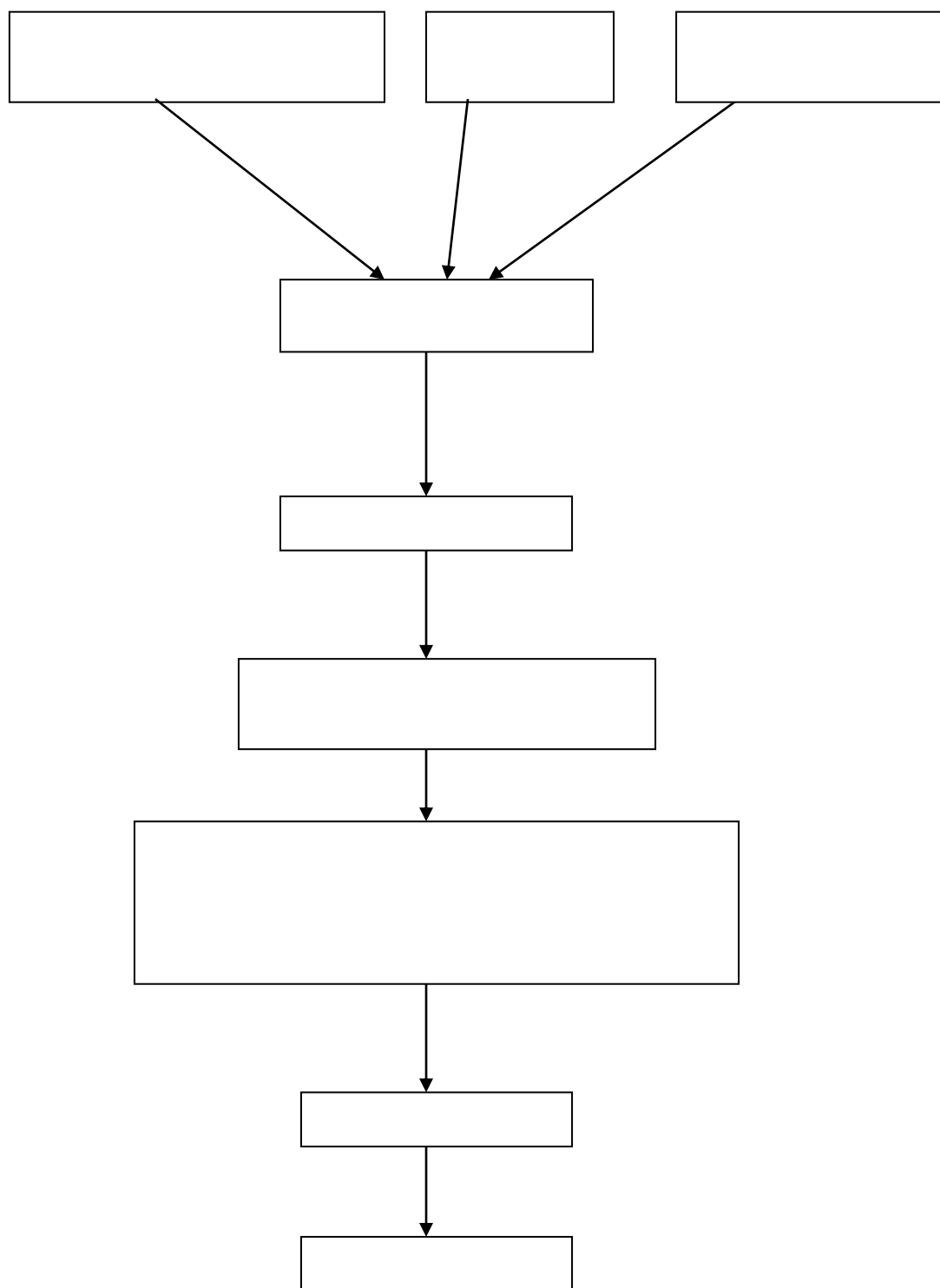
# 纵向科研计划项目立项流程图



# 横向项目立项流程图



# 院级科研计划项目立项流程图



# 项目结题/验收流程图

